

2022 6.1 [水]

新規開設!

デイサービス 木まち花田

こまち
はなだ

地域密着型通所介護事業所・共生型生活介護事業所

全力笑顔・全力サービス
一人一人の心のセンターを目指して

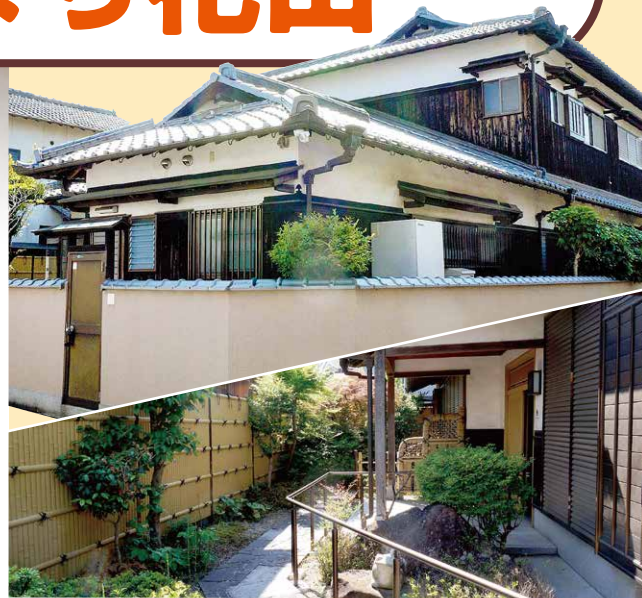
ぜひご見学にお越しください。
見学会は随時行っております。
気軽にお問い合わせください。

民家を利用した落ち着いた雰囲気の日サービスです。

一日のご利用定員は10名の少人数です。

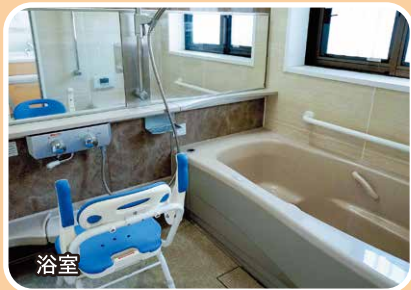
お一人お一人に行き届いた介護サービスをご提供できます。

障害をお持ちの方もご利用できます。(区分2以上)



ゆったりくつろげる庭園

玄関には手すりを設置しております。
歩きにくい方も、職員がお手伝いいたします。



浴室

入浴は、職員がお手伝いさせていただきながら、ゆっくりご入浴していただけます。麻痺のある方や、歩行が困難な方もしっかりサポートさせていただきます。ご安心ください。



ダイフロア

光が差し込み暖かく、広々とした量のダイフロアで、一日をゆっくりと自由にお過ごしください。



自慢の料理を
ゆったりと
召し上がれ



料理が自慢のデイサービスです。料理は毎日手作りで、栄養のバランスやお身体を考え出来立てを召し上がっていただけます。

デイサービス



デイサービス 木まち花田

姫路市花田町加納原田583-20

●サービス提供時間/9:00~16:30 ●定員/10名

- 介護・看護スタッフ募集中 (花田・城北新町)
- 介護・福祉のよろず相談承ります!!



メニュー、
栄養は豊富に
バランスよく!



城北新町で平成25年から運営しております。

お問い合わせ



株式会社こだち



079-229-9217

担当: 松田、仁上、北川

